

## PARTNERÜBERSICHT / PARTNER OVERVIEW

### STADTRUNDFAHRT / CITY TOURS

Berlin City Circle Sightseeing	25 %
Videobustour	20 %

### STADTFÜHRUNG / GUIDED TOURS

Audiointsider.de – der Stadtführer	20 %
Berliner Unterwelten	25 %
Original Berlin Walks	15 %
Vive Berlin e.G.	20 %

### FAHRRADTOUREN / BICYCLE TOURS

Berlin on Bike	25 %
Fat Tire Bike Tour / Stadt und Rad	25 %

### SCHIFFSAHRTEN / SHIPPING

Reederei Riedel	25 %
Stern und Kreisschiffahrt	25 %

### ATTRAKTIONEN / ATTRACTIONS

ALBA BERLIN Basketballteam	50 %
AquaDom & Sea Life Berlin	30 %
Berliner Fernsehturm	15 %
Berliner Gruselkabinett	15 %
Madame Tussauds Berlin	30 %
PanoramaPunkt	25 %
Ritter Sport Bunte Schokowelt	25 %
The Story of Berlin	25 %

### MUSEEN / MUSEUMS

Computerspielmuseum	15 %
C/O Berlin International Forum for Visual Dialogues	15 %
DDR Museum	25 %
Deutsches Currywurst Museum	25 %
Deutsches Technikmuseum	33 %
Jüdisches Museum Berlin	20 %
Museum für Film und Fernsehen	25 %
Mauermuseum – Museum am Checkpoint Charlie	20 %
Stasimuseum	20-33 %

### BÜHNEN / STAGES

Chamäleon Theater	15 %
English Theater Berlin	25 %
Friedrichstadt-Palast	15 %
Heimathafen Neukölln	25 %
Volksbühne am Rosa-Luxemburg-Platz	25 %

### RESTAURANTS

Aapka – Indisches Restaurant (Mitte und Kreuzberg)	25 %
Asin – Singapore Restaurant	25 %
Corroboree (Museumsinsel)	20 %
Löwenbräu (Mitte und Friedrichshain)	15 %
Nocti Vagus Dunkelrestaurant	15 %
Posh Australian Bar	15 %

## PARTNERÜBERSICHT / PARTNER OVERVIEW

### CLUBS

Adagio	100 %
Berlin Gone Wild im E4	50 %
Cascade Club	100 %
Get loose im R8	50 %
Green Mango Karaoke- und Erlebnisbar	15 %
Junction Bar	50 %
Kaffee Burger	40 %
Matrix Club	20 %
Rickenbackers' s Music Inn	50 %
Sophienclub	50 %



## Berlin Tourist Info

Besuchen Sie die Berlin Tourist Infos!  
Visit the Berlin Tourist Info Centres!

### Hauptbahnhof Main Station

Erdgeschoss, Eingang Europaplatz  
Ground floor, Europaplatz entrance  
täglich 8–22 Uhr  
daily 8am–10pm

### Neues Kranzler Eck

Nahe / Near Zoo/Ku'damm  
Kurfürstendamm 21, Passage  
Mo–Sa 10–20 Uhr, So 10–18 Uhr\*  
Mon–Sat 10am–8pm,  
Sun 10am–6pm\*

### Brandenburger Tor Brandenburg Gate

Pariser Platz, südliches Torhaus  
South wing  
täglich 10–18 Uhr\*  
daily 10am–6pm\*

### Flughafen / Airport Berlin Brandenburg BER

Berlin Brandenburg WelcomeCenter  
(Eröffnung Juni 2012)  
Ankunftsebene, täglich 6–24 Uhr  
(Opening June 2012)  
Arrival level, daily 6am–midnight

\* Erweiterte Öffnungszeiten von April bis Oktober  
\* Extended opening hours April–October

Weitere Informationen finden Sie im Internet  
unter [www.citytourcard.com](http://www.citytourcard.com)  
More details at: [www.citytourcard.com](http://www.citytourcard.com)

[WWW.CITYTOURCARD.COM](http://WWW.CITYTOURCARD.COM)



AB FROM 16,90 EUR



# BERLIN CITYTOURCARD

Sie können nicht anders angegeben, beziehen sich die genannten Ermäßigungen auf den Normalpreis bzw. die mittlere Preiskategorie. Es gelten die genauen Angaben im jeweils aktuellen Berlin City Tour Card Faltplan. Es gelten die allg. Nutzungsbedingungen unter [www.citytourcard.com](http://www.citytourcard.com). Änderungen vorbehalten. / The mentioned reductions apply to the standard price or the average price range. The indications on the updated Berlin City Tour Card guides apply. Subject to the terms of use as published on [www.citytourcard.com](http://www.citytourcard.com). Subject to modification and misprint.

## BERLIN CITYTOURCARD

### WILLKOMMEN IN BERLIN!

Mit der Berlin CityTourCard verpassen Sie kein Highlight. Erleben Sie Berlin wie es wirklich ist: geschichtsträchtig, frech, kaltschnäuzig, vielfältig, multikulturell, wandlungsfähig und vieles mehr.

**FAHREN** Sie bequem mit S- und U-Bahn, Bus und Tram. **ENTDECKEN** Sie die Stadt mit dem praktischen Stadtplan. Und vor allem: **SPAREN** Sie mit der Berlin CityTourCard mind. 15 %. Ganz egal, ob Ihr Aufenthalt 48 Stunden, 72 Stunden oder 5 Tage dauert, die Berlin CityTourCard ist Ihr idealer Begleiter. Wir wünschen Ihnen viel Spaß in Berlin!

### WELCOME IN BERLIN!

The CityTourCard makes sure you can enjoy all of Berlin's highlights! Experience the real Berlin - an innovative city steeped in history, multiculturally diverse, vibrant, quirky, and lots, lots more.

**TRAVEL** comfortably by S- and U-Bahn, bus and tram. **DISCOVER** the city with our handy map. But, above all, **SAVE** at least 15 % with the Berlin CityTourCard.

It doesn't matter if you are staying 48 hours, 72 hours or even 5 days, the CityTourCard is the ideal way to get the most out of your stay. Have a great time in Berlin!

### BENVENUTO A BERLINO!

Con la Berlin CityTourCard non ti perderai nessuna attrazione. Vivi Berlino così com'è veramente: ricca di storia, provocante, sfrontata, varia, multiculturale, mutevole e molto altro ancora.

**VIAGGIA** comodamente in S- e U-Bahn, autobus e tram. **SCOPRI** la città con la nostra pratica piantina. **RISPARMIA** con la Berlin CityTourCard almeno il 15 %.

Non importa se ti fermi nella capitale 48 ore, 72 ore o addirittura 5 giorni. La Berlin CityTourCard sarà comunque la tua migliore compagna di viaggio. Buon divertimento!

### ¡BIENVENIDO EN BERLÍN!

Con la Berlin CityTourCard no se perderá ningún acontecimiento. Disfrute de Berlín tal y como es en realidad: llena de historia, fresca, atrevida, polifacética, multicultural, cambiante y mucho más.

**VIAJA** en la S- y U-Bahn, en autobús o tranvía. **DESCUBRE** la ciudad con nuestro cómodo mapa. Y sobre todo **AHORRA** con Berlin CityTourCard desole un 15 %.

No importa si te quedas 48 horas, 72 horas o hasta 5 días. La Berlin CityTourCard siempre será tu mejor acompañante. ¡Que te lo pases muy bien en Berlín!

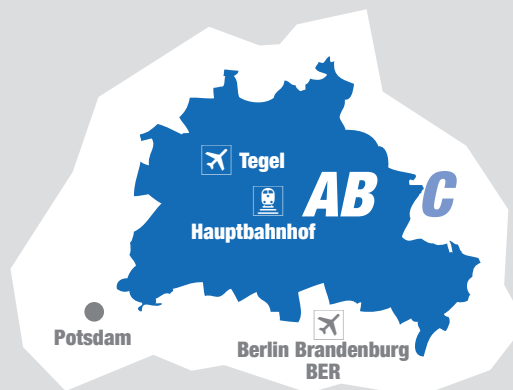
[WWW.CITYTOURCARD.COM](http://WWW.CITYTOURCARD.COM)

## TARIFDETAILS / RATE DETAILS

TARIFBEREICH BERLIN

	<b>AB</b>
<b>48 STUNDEN</b> HOURS	<b>16,<sup>90</sup> EUR</b>
<b>72 STUNDEN</b> HOURS	<b>22,<sup>90</sup> EUR</b>
<b>5 TAGE</b> DAYS	<b>29,<sup>90</sup> EUR</b>

### DIE TARIFBEREICHE / THE FARE ZONES



Der Tarifbereich Berlin AB umfasst das gesamte Berliner Stadtgebiet. Zum Tarifbereich Berlin ABC zählen neben dem gesamten Stadtgebiet auch noch Potsdam und das Berliner Umland. Eine Erweiterung der Berlin CityTourCard AB durch einen Anschlussfahrtschein für den Tarifbereich C ist nicht möglich.

The AB zone includes the entire Berlin city area. The ABC zone includes the city area as well as Potsdam and Berlin's hinterland. You cannot extend the Berlin CityTourCard AB to cover zone C by buying a connection ticket!

La zona tariffaria Berlino AB include l'intera zona urbana di Berlino. La zona tariffaria ABC include, oltre all'intera zona urbana, anche Potsdam e l'hinterland berlinese. L'estensione della Berlin CityTourCard AB alla zona Berlin C con un biglietto di connessione non è possibile.

La zona tariffaria Berlin AB incluye todo el término municipal de Berlín. La zona tariffaria ABC incluye Potsdam y todos los alrededores de Berlín, además de todo el término municipal. No te será posible ampliar la Berlin CityTourCard AB a la zona Berlin C con un billete de conexión.

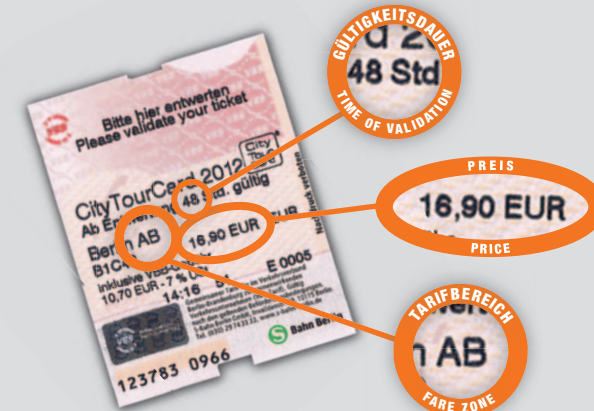
### MITNAHME-HINWEISE / TRAVEL WITH

TARIFBEREICH BERLIN	<b>AB</b>
KINDER (0 - 5 JAHRE) CHILDREN (0 - 5 YEARS)	✓
KINDERWAGEN, GEPÄCK UND EIN HUND BUGGY, LUGGAGE AND A DOG	✓

## INFORMATION

Die Berlin CityTourCard ist ab Entwertung je nach Version 48 Stunden, 72 Stunden oder bis 24 Uhr des fünften Tages gültig. Nach der Entwertung ist eine Erstattung oder ein Umtausch nicht mehr möglich. Eine Erweiterung der Berlin CityTourCard AB auf den Tarifbereich Berlin ABC durch einen Anschlussfahrtschein für den Teilbereich Berlin C ist ausgeschlossen. Alle Angebote gelten, wenn nicht anders angegeben, für den Karteninhaber. Die Berlin CityTourCard muss vor jeder Angebotsnutzung vorgezeigt werden.

### DAS TICKET / THE TICKET



### INFORMATION

After validation and depending on the kind of Berlin CityTourCard you bought, your ticket is valid 48 hours, 72 hours or until midnight on the fifth day. Once you have validated your CityTourCard, you are not entitled to either an exchange or a refund. You cannot extend the Berlin CityTourCard AB to cover zone C by buying a connection ticket! If not otherwise specified, offers and vouchers are for Berlin CityTourCard holders only. You have to show your card whenever you want to use the offers and vouchers.

A seconda della tipologia scelta, la tua Berlin CityTourCard è valida 48 ore, 72 ore o sino alla mezzanotte del quinto giorno. Una volta timbrata, la tua Berlin CityTourCard non ti potrà essere riacquisita o cambiata. L'estensione della Berlin CityTourCard AB alla zona Berlin C con un biglietto di connessione non è possibile. Se non specificato altrimenti, offerte e coupon hanno validità solo per chi è in possesso di una Berlin CityTourCard. Mostra il tuo biglietto ogni qualvolta tu voglia ottenere uno sconto presso i nostri partner.

Según el tipo de Berlin CityTourCard que has elegido, tu billete tendrá validez de 48 horas, 72 horas o será válido hasta la medianoche del quinto día. Si ya has validado tu Berlin CityTourCard, no tendrás derecho a devolverla o cambiarla. No te será posible ampliar la Berlin CityTourCard AB a la zona Berlin C con un billete de conexión. Si no especificado de otra forma, ofertas y talones son sólo para quien posea una Berlin CityTourCard. Por favor, enseña tu billete cada vez que quieras acceder a cualquiera de nuestras ofertas.