



S2

Blankenfelde ◀▶ Marienfelde/Priesterweg

16.3.2018 (Fr) – 3.4.2018 (Di)
22 Uhr 1.30 Uhr

Ersatzverkehr mit Bussen |
Replacement service by bus



Zwei Länder
Ein Verbund



Bahn Berlin

Sehr geehrte Fahrgäste,

vom 16.3.2018 (Fr) 22 Uhr durchgehend bis 3.4.2018 (Di) 1.30 Uhr finden umfangreiche Bauarbeiten zur Inbetriebnahme des elektronischen Stellwerks (ESTW) Marienfelde auf der Dresdner Bahn im Abschnitt zwischen Lichtenrade und Attilastraße statt. Gleichzeitig wird das moderne Zugbeeinflussungssystem ZBS in Betrieb genommen. Zu einem späteren Zeitpunkt wird auch der Abschnitt zwischen Blankenfelde und Lichtenrade auf elektronische Stellwerkstechnik umgerüstet. Zeitgleich werden in Marienfelde neue Weichen in Betrieb genommen und alte, nicht mehr benötigte Weichen ausgebaut. Die Bahnübergänge werden modernisiert, der Übergang an der Sântisstraße wird durch eine bauzeitliche Fußgängerbrücke ersetzt.

Das elektronische Stellwerk ist zwingende Voraussetzung für einen sicheren S-Bahnbetrieb während des in den nächsten Jahren stattfindenden Ausbau der Dresdner Bahn im Streckenabschnitt Südkreuz – Blankenfelde als zweigleisige, elektrifizierte und von der S-Bahn unabhängige Fernbahnstrecke.

Im **1. Bauabschnitt vom 16.3.2018 (Fr) 22 Uhr bis 26.3.2018 (Mo) 1:30 Uhr** können zwischen Blankenfelde ◀▶ Marienfelde keine S-Bahnen fahren,
im **2. Bauabschnitt vom 26.3.2018 (Mo) 4 Uhr bis 3.4.2018 (Di) 1:30 Uhr** können zwischen Blankenfelde ▶ Priestserweg keine S-Bahnen fahren,
es wird in beiden Bauabschnitten jeweils Ersatzverkehr mit barrierefreien Bussen eingerichtet.

Bitte beachten Sie auch die Bauarbeiten auf den S-Bahn-Linien S41, S42, S45, S46 und S47:

- vom 16.3. (Fr) 22 Uhr bis 27.3. (Di) 1:30 Uhr besteht zwischen Hermannstraße ◀▶ Schöneberg eingeschränkter S-Bahn-Verkehr im 10-Minutentakt mit Umsteigen in Südkreuz
- vom 27.3. (Di) 4 Uhr bis 9.4. (Mo) 1:30 Uhr besteht zwischen Hermannstraße ▶ Südkreuz Ersatzverkehr mit Bussen.

Weitere Informationen dazu unter sbahn.berlin

Wir empfehlen, kurz vor Fahrtantritt eine Reiseverbindung aus den elektronischen Fahrplanauskunftsprogrammen unter sbahn.berlin, www.vbb.de oder www.bahn.de abzurufen. Die Daten sind auch per App oder mobil.s-bahn-berlin.de verfügbar. Hier werden Ihnen alternative Routen angezeigt.

Aufgrund der notwendigen Bauarbeiten müssen wir unseren Fahrplan ändern und bitten für die daraus resultierenden Unannehmlichkeiten um Verständnis.

Ihre S-Bahn Berlin GmbH

Weitere Informationen erhalten Sie:	
S-Bahn-Info-App	für Android und iOS
Internet	sbahn.berlin https://www.deutschebahn.com/bauinfos
Mobiltelefon	mobil.s-bahn-berlin.de m.bahn.de
Twitterkanal 	@SBahnBerlin
S-Bahn-Kundentelefon	030 297-43333 (Mo-So 0:00 – 24:00 Uhr)
Videotext	rbtext im Rundfunk Berlin-Brandenburg S-Bahn-Verkehr 677 und 678
Aushänge	auf den S-Bahnhöfen
Kundenzeitung punkt3	alle 14 Tage auf den Bahnhöfen

Dear Passengers,

Engineering work is taking place from 16.3. (Fri) 22:00 until 3.4. (Tue) 01:30 between Lichtenrade and Attilastraße due to the commissioning of the solid state interlocking (SSI) system of the Dresdner Bahn in Marienfelde. Simultaneously the commissioning of the modern train control system is taking place. Subsequently the section between Blankenfelde and Lichtenrade will be changed over to a solid state interlocking system as well. Simultaneously in Marienfelde new switches will be commissioning and older ones will be removed. Railway lines crossing are being upgraded. The crossing at the Sântisstraße will be replaced by a modern pedestrian bridge.

The solid state interlocking (SSI) system is a condition to ensure that trains can run reliably and safely throughout the next years during the reconstruction of the Dresdner Bahn railway for the section Südkreuz – Blankenfelde. This will ensure the doubletrack, electrifying and a S-Bahn independent main line.

In the **1st construction phase from 16.3. (Fri) 22:00 until 26.3. (Mon) 1:30** engineering work is taking place between Blankenfelde ↔ Marienfelde, closing the line.

In the **2nd construction phase from 26.3. (Mon) 04:00 until 3.4. (Tue) 1:30** engineering work is taking place between Blankenfelde ↔ Priesterweg, closing the line. Replacement barrier-free bus services will run calling at all stations.

Please also note the engineering works at the lines S41, S42, S45 and S47. As a result, the following trains will be amended:

- From 16.3. (Fri) 22:00 until 27.3. (Tue) 1:30 limited train service between Hermannstraße ↔ Südkreuz at 10-minutes intervals with passengers changing vehicle at Südkreuz
- From 27.3. (Tue) 04:00 until 9.4. (Mon) 01:30 no train services. Buses will run to replace these services.

For further information, please visit our website sbahn.berlin

Before you start your journey, we recommend that you check service availability in the electronic timetable information at sbahn.berlin, www.vbb.de or www.bahn.de. The information you need is also available on the corresponding apps and mobil.s-bahn-berlin.de. These online resources can show you alternative routes to your destination.

Track renewal is part of essential maintenance work and requires an alteration to our regular timetables. We would like to apologise for any inconvenience this disruption may cause.

S-Bahn Berlin GmbH

Further information is available from these sources:	
S-Bahn information app	for Android and iOS
Internet	sbahn.berlin https://www.deutschebahn.com/bauinfos
Mobile phone	mobil.s-bahn-berlin.de m.bahn.de
Twitter 	@SBahnBerlin
S-Bahn customer hotline	030 297-43333 (around the clock from Monday to Sunday)
Teletext	rbbtext (teletext) from broadcaster Rundfunk Berlin-Brandenburg S-Bahn information: 677 and 678
Notices	Displayed at S-Bahn stations
Passenger newspaper punkt3	Published every 14 days, available at stations

1. Bauabschnitt vom 16.3. (Fr) 22 Uhr bis 26.3.2018 (Mo) 1:30 Uhr

Einschränkungen/Restrictions:

- Blankenfelde ↔ Marienfelde Ersatzverkehr mit Bussen

Linienführungen der betroffenen S-Bahn-Linie/Routes of the affected S-Bahn line:

- S2** Marienfelde ↔ Bernau
- 10-Minutentakt:** Marienfelde ↔ Buch
- Ersatzverkehr mit Bussen:** Blankenfelde ↔ Marienfelde

Veränderungen			
Fahrzeiten			
S Marienfelde	▶	S Attilastraße	1 Minuten früher
S Attilastraße ab 14, 34, 54	▶	S Marienfelde	2 Minuten später
S Attilastraße ab 04, 24, 44	▶	S Marienfelde	5 Minuten später

Die Züge von Buch ▶ Marienfelde haben in Attilastraße 5 Minuten Aufenthalt und fahren von Attilastraße bis Marienfelde 1 Minute später.

The trains from Buch ▶ Marienfelde stops at Attilastraße for 5 minutes and departed to Marienfelde with 1 minute delay.

Ersatzverkehr mit Bussen/Replacement bus services:

- BUS S2** S Blankenfelde Bhf ↔ S Mahlow ↔ S Lichtenrade ↔ S Schichauweg ↔ S Buckower Chaussee ↔ S Marienfelde

Linienführung des Ersatzverkehrs mit Bussen/Replacement bus service routes

Linienführung des Ersatzverkehrs mit Bussen/Replacement bus service routes		Umsteigemöglichkeiten/Transfer options.
 S Blankenfelde Bhf		 RE5, RE7  704, 713, 720, 792, 793, 794, 797
 S Mahlow		 600, 742, 794, 797
 S Lichtenrade		 M76, 172, 175, 275, 743
 S Schichauweg		 X83, 175
 S Buckower Chaussee		 X11, M11, 277, 710, 711
 S Marienfelde		  M77, 283, N81

Da der S-Bf. Marienfelde nicht barrierefrei ist, wird **für mobilitätseingeschränkte Fahrgäste ohne Alternative** ein Fahrdienst organisiert. Fahrwünsche melden Sie bitte ca. 30 Minuten vor Fahrtantritt unter Tel. 01761 68 97 925 (Fahrdienst Brauch) an. Es kann zu Wartezeiten kommen.

As the station Marienfelde is not accessible for disabled people the S-Bahn will provide an accessible alternative, such as drive service to the station you wanted to go to. You can book your assistance here: tel. 01761 68 97 925 (Drive service Brauch). Please note, sometimes this might take a bit of time.

Die Busse verkehren auf der Gesamtstrecke (Blankenfelde ↔ Marienfelde)

Mo-Fr von ca. 5 bis 22 Uhr

Sa von ca. 7:30 bis 22 Uhr

So von ca. 9:30 bis 22 Uhr

durchgehend **im 10-Minutentakt**.

Bedingt durch die versetzte Ankunftszeit der Züge aus Buch in Marienfelde besteht in Fahrtrichtung Lichtenrade/Blankenfelde ein 6-/14-Minutentakt. Zu jeder Abfahrtszeit fahren zwei bis drei Busse, wobei jeweils nur einer den Abschnitt Lichtenrade ↔ Blankenfelde bedient. Beachten Sie bitte bereits beim Einsteigen auf die Zielbeschilderung der Busse.

Die Fahrzeit der Busse für die Gesamtstrecke beträgt 23 (nachts) bis 32 Minuten (tagsüber und abends).

Bitte planen Sie eine Reisezeitverlängerung von ca. 30 Minuten ein.

Die Haltestellen des Ersatzverkehrs befinden sich hier/ *Replacement bus stops*


Bahnhof/Station	Haltestelle befindet sich <i>Stop on (street)/at (square)</i>	hier hält auch <i>also stops here</i>
S Blankenfelde Bhf	Moselstraße	separate Ersatzverkehrshaltestelle
S Mahlow	Am Bahnhof (Bahnhofsvorplatz)	 600, 742, 794, 797
S Lichtenrade	in Fahrtrichtung Marienfelde: Prinzessinnenweg	 175
	in Fahrtrichtung Blankenfelde: Pfarrer-Lütkehaus-Platz	 M76, 275
S Schichauweg	in Fahrtrichtung Marienfelde: Wündsdorfer Straße	 175
	in Fahrtrichtung Blankenfelde: Barnetstraße	 X83
S Buckower Chaussee	Buckower Chaussee	 X11, M11, 277, 710, 711
S Marienfelde	Bahnstraße (Bahnhofsvorplatz)	separate Ersatzverkehrshaltestelle

Zusätzlich vom 25.3. (So) 7 Uhr bis 26.3.2018 (Mo) 1:30 Uhr

Durch parallele Arbeiten auf der S1 in Vorbereitung der Umstellung auf das neue Zugbeeinflussungssystem ZBS ist im Abschnitt **Schöneberg ↔ Anhalter Bahnhof kein S-Bahn-Verkehr** möglich.

Because of parallel works at the S1 for the preparation of the new solid state interlocking system there will be no train service between Schöneberg ↔ Anhalter Bahnhof.

Linienführungen der betroffenen S-Bahn-Linie/ *Routes of the affected S-Bahn line:*

 Wannsee ↔ Schöneberg und Anhalter Bahnhof ↔ Oranienburg
10-Minutentakt: Wannsee ↔ Schöneberg und Potsdamer Platz ↔ Frohnau

Fahrgäste nutzen bitte:

- Schöneberg ↔ Südkreuz die  
- Südkreuz ↔ Anhalter Bahnhof/Potsdamer Platz die   

Ersatzverkehr mit Bussen (nur zur lokalen Anbindung des S-Bf. Julius-Leber-Brücke):
Südkreuz ▶ Schöneberg ▶ Julius-Leber-Brücke ▶ Südkreuz

2. Bauabschnitt vom 26.3. (Mo) 4 Uhr bis 3.4.2018 (Di) 1:30 Uhr

Einschränkungen/Restrictions:

- Blankenfelde ↔ Priesterweg Ersatzverkehr mit Bussen
- Priesterweg ↔ Südkreuz S-Bahn-Verkehr nur im 10-Minutentakt mit S25 und S26

Linienführungen der betroffenen S-Bahn-Linie/ Routes of the affected S-Bahn line:

- S2** Südkreuz ↔ Bernau
10-Minutentakt: Anhalter Bahnhof ↔ Buch (diese Züge beginnen/enden in Schöneberg)
 ab ca. 20:30 Uhr (wenn die S26 nicht mehr fährt) fahren diese Züge Priesterweg ↔ Buch

Ersatzverkehr mit Bussen: Blankenfelde ↔ Priesterweg

Fahrgäste nutzen bitte:

Priesterweg ↔ Südkreuz/Anhalter Bahnhof die **S25 S26**

Da die beiden Innengleise in Priesterweg (Gleis 1 und 2) baubedingt gesperrt sind und im weiteren Verlauf die Strecke nach Teltow Stadt zwischen Südennde und Lichtenfelde Ost eingleisig ist, muss die S2 bereits in Südkreuz enden. Nutzen Sie bitte daher ab/nach Priesterweg die zusammen im 10-Minutentakt verkehrenden S-Bahn-Linien S25 und S26.

Veränderungen		
Bahnsteig-/Gleisänderung		
Bahnhof	Richtung	fährt von
S Priesterweg	S Buch (ab ca. 20:30 Uhr zu den Minuten 09, 29, 49)	Gleis 3 , Bahnsteig stadtauswärts

Ersatzverkehr mit Bussen/ Replacement bus services:

- BUS** S2 S Blankenfelde Bhf ↔ S Mahlow ↔ S Lichtenrade ↔ S Schichauweg ↔ S Buckower Chaussee ↔ S Marienfelde ↔ S AttilasträÙe ↔ S Südennde ↔ S Priesterweg

Linienführung des Ersatzverkehrs mit Bussen/ Replacement bus service routes

		Umsteigemöglichkeiten/ Transfer options:
	S Blankenfelde Bhf	 RE5, RE7  704, 713, 720, 792, 793, 794, 797
		
	S Mahlow	 600, 742, 794, 797
		
	S Lichtenrade	 M76, 172, 175, 275, 743
		
	S Schichauweg	 X83, 175
		
	S Buckower Chaussee	 X11, M11, 277, 710, 711
		
	S Marienfelde	 M77, 283, N81
		
	S AttilasträÙe	 184, 282, N84
		
	S Südennde	 282
		
	S Priesterweg	    X76, M76, 170, 246

Die Busse verkehren auf der Gesamtstrecke (Blankenfelde ◀► Priesterweg)
 Mo-Fr von ca. 5 bis 22 Uhr
 Sa von ca. 7:30 bis 22 Uhr
 So von ca. 9:30 bis 22 Uhr
 durchgehend **im 10-Minutentakt.**

Zu jeder Abfahrtszeit fahren zwei bis drei Busse, wobei jeweils nur einer den Abschnitt Lichtenrade ◀► Blankenfelde bedient. Beachten Sie bitte bereits beim Einsteigen auf die Zielbeschilderung der Busse.

Die Fahrzeit der Busse für die Gesamtstrecke beträgt 35 (nachts) bis 44 Minuten (tagsüber und abends).
Bitte planen Sie eine Reisezeitverlängerung von ca. 40 Minuten ein.

Es kommen überwiegend barrierefreie Busse zum Einsatz. Bitte haben Sie Verständnis, sollten einzelne Fahrten nicht barrierefrei angeboten werden können. Die Beförderung von Kinderwagen, Rollstühlen und Fahrrädern, ist nur im Rahmen vorhandener Kapazitäten möglich. Dabei haben Kinderwagen und Rollstühle Vorrang.
Bitte erwerben Sie Ihre Fahrausweise vor Fahrtantritt, in den Bussen ist leider kein Erwerb von Fahrausweisen möglich.

Mainly barrier-free vehicles will be used for replacement services. We ask for your understanding should barrier-free vehicles be unavailable for any part of your journey. Transporting pushchairs, wheelchairs and bicycles is only possible where there is space on the bus, with priority being given to pushchairs and wheelchairs. **Please purchase your ticket prior to travelling, since tickets are not available for purchase on the buses.**

Die Haltestellen des Ersatzverkehrs befinden sich hier/ Replacement bus stops

Bahnhof/Station	Haltestelle befindet sich <i>Stop on (street)/at (square)</i>	hier hält auch <i>also stops here</i>
S Blankenfelde Bhf	Moselstraße	separate Ersatzverkehrshaltestelle
S Mahlow	Am Bahnhof (Bahnhofsvorplatz)	 600, 742, 794, 797
S Lichtenrade	in Fahrtrichtung Priesterweg: Prinzessinnenweg	 175
	in Fahrtrichtung Blankenfelde: Pfarrer-Lütkehaus-Platz	 M76, 275
S Schichauweg	in Fahrtrichtung Priesterweg: Wünsdorfer Straße	 175
	in Fahrtrichtung Blankenfelde: Barnetstraße	 X83
S Buckower Chaussee	Buckower Chaussee	 X11, M11, 277, 710, 711
S Marienfelde	Bahnstraße (Bahnhofsvorplatz)	separate Ersatzverkehrshaltestelle
S Attilastraße	Steglitzer Damm	 282
S Südende	Steglitzer Damm	 282
S Priesterweg	Prellerweg (hinter Priesterweg)	separate Ersatzverkehrshaltestelle

Zusätzlich nur in der Nacht 26./27.3. (Mo/Di) 21 Uhr bis 1:30 Uhr

Durch einen Softwarewechsel im elektronischen Stellwerk ist im Abschnitt Teltow Stadt ↔ Anhalter Bahnhof nur ein **stark eingeschränkter S-Bahn-Verkehr** möglich.

Restricted urban rail services due to a software change of the solid state interlocking system between Teltow Stadt and Anhalter Bahnhof.

Linienführungen der betroffenen S-Bahn-Linie/Routes of the affected S-Bahn line:

- S2** Schöneberg ↔ Anhalter Bahnhof ↔ Bernau
- S25** Anhalter Bahnhof ↔ Hennigsdorf

S-Bahn-Pendelverkehr im 20-Minutentakt:

Teltow Stadt ↔ Lichterfelde Ost

Lichterfelde Ost ↔ Priesterweg

Priesterweg ↔ Anhalter Bahnhof

Veränderungen		
Bahnsteig-/Gleisänderung		
Bahnhof	Richtung	fährt von
S Anhalter Bahnhof	S Priesterweg/S Teltow Stadt	Gleis 4 , Bahnsteig stadteinwärts
Fahrgäste, die in Anhalter Bahnhof mit der S1, S2 oder S25 aus Richtung Friedrichstraße ankommen, müssen zur Weiterfahrt mit dem Pendelzug den Bahnsteig wechseln (der Bahnhof ist barrierefrei ausgestattet).		
Passengers travelling from Friedrichstraße please change the platform in Anhalter Bahnhof (barrier-free station).		
In Priesterweg ist beim Umsteigen zwischen den beiden Pendelzügen ein Bahnsteigwechsel erforderlich (der Bahnhof ist barrierefrei ausgestattet).		

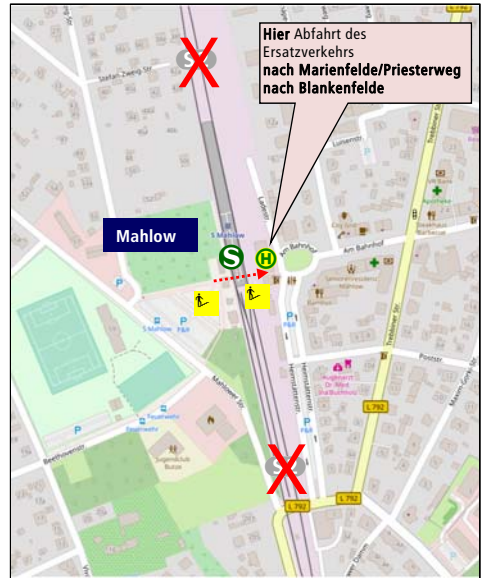
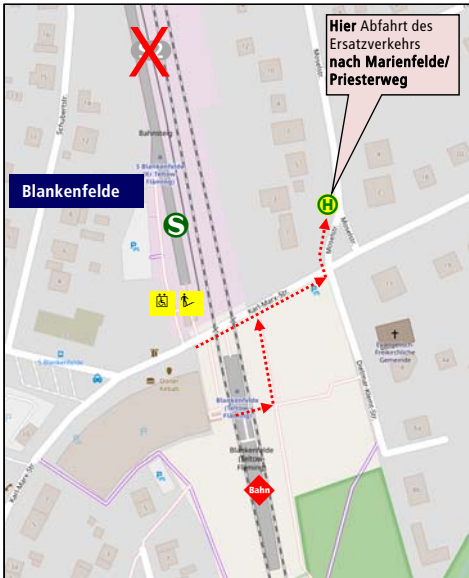
				Musterfahrplantabellen der Pendelzüge				
05	25	45	ab	Teltow Stadt	an	42	02	22
08	28	48		Lichterfelde Süd		39	59	19
10	30	50		Osdorfer Straße		37	57	17
12	32	52	an	Lichterfelde Ost	ab	34	54	14
bitte umsteigen						bitte umsteigen		
13	33	53	ab	Lichterfelde Ost	an	29	49	09
15	35	55		Lankwitz		27	47	07
17	37	57		Südende		25	45	05
19	39	59	an	Priesterweg (Gleis 3)	ab	23	43	03
bitte umsteigen						bitte umsteigen		
und den Bahnsteig wechseln						und den Bahnsteig wechseln		
22	42	02	ab	Priesterweg (Gleis 4)	an	20	40	00
25	45	05		Südkreuz		17	37	57
27	47	07		Yorkstraße		15	35	55
30	50	10	an	Anhalter Bahnhof (Gleis 4)	ab	12	32	52

Umfahrungsmöglichkeiten bestehen mit den Linien/ *Additional alternative routes:*

-  RE5 zwischen Blankenfelde ◄► Lichterfelde Ost ◄► Südkreuz ◄► Potsdamer Platz ◄► Berlin Hbf (tief) ◄► Gesundbrunnen
-  RE7 zwischen Blankenfelde ◄► → Schönefeld ◄► Ostkreuz ◄► Ostbahnhof ◄► Alexanderplatz ◄► Friedrichstraße ◄► Berlin Hbf
-  M76 zwischen S Lichtenrade ◄► U Alt-Mariendorf ◄► S Priesterweg ◄► S Feuerbachstraße ◄► U Walther-Schreiber-Platz
-  175 zwischen S Lichtenrade ► S Schichauweg ► S Lichtenrade
-  X83 zwischen S Schichauweg ◄► S Lankwitz ◄► S+U Rathaus Steglitz
-  X11, M11 zwischen S Buckower Chaussee ◄► S Lichterfelde Ost
-  277 zwischen S Buckower Chaussee ◄► U Alt-Mariendorf
-  M77 zwischen S Marienfelde ◄► U Alt-Mariendorf
-  283 zwischen S Marienfelde ◄► S Lankwitz ◄► S+U Rathaus Steglitz
-  282 zwischen U Westphalweg ◄► S Attilastraße ◄► S Südende ◄► S+U Rathaus Steglitz

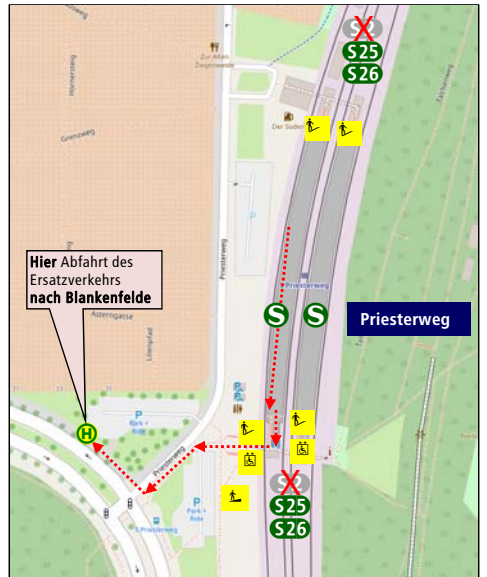
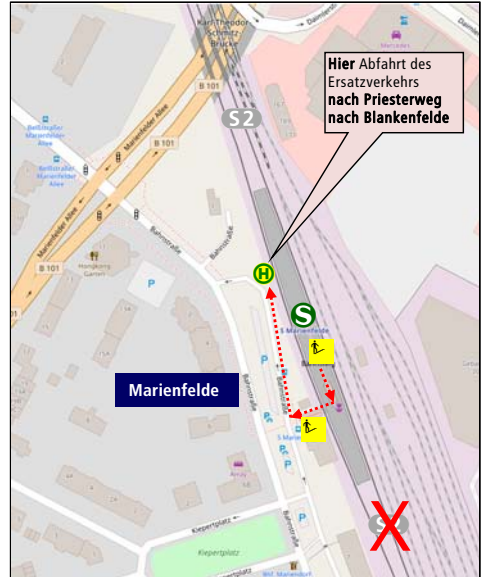
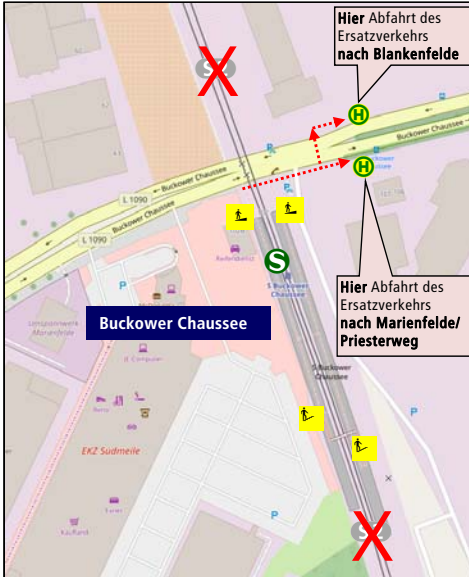
Haltestellen des Bus-Ersatzverkehrs

Stops served by replacement bus service



Haltestellen des Bus-Ersatzverkehrs

Stops served by replacement bus service



Daten: © OpenStreetMap-Mitwirkende, ODbL. Tiles courtesy of Andy Allan

Impressum

Herausgeber
S-Bahn Berlin GmbH
Fahrgastmarketing
Elisabeth-Schwarzhaupt-Platz 1
10115 Berlin

Stand: 26. Februar 2018
Änderungen vorbehalten.
Einzelangaben ohne Gewähr.

www.s-bahn-berlin.de